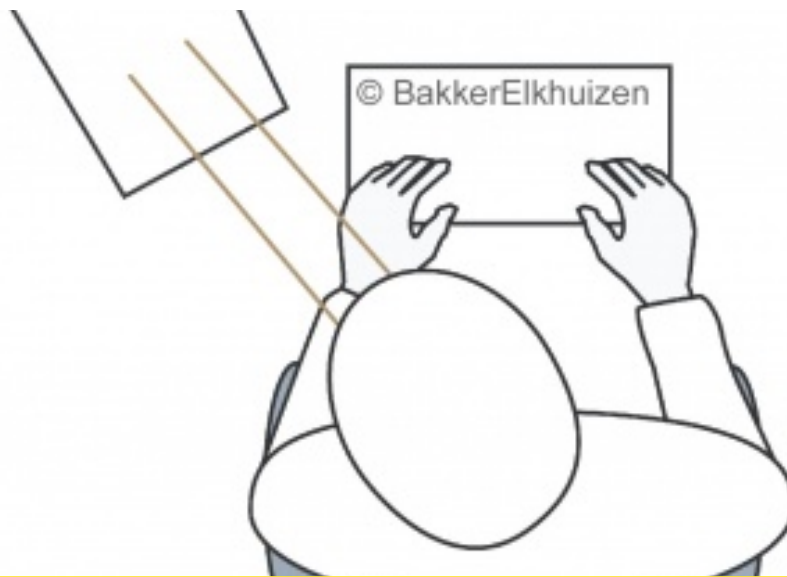


Q-doc 515 Satin

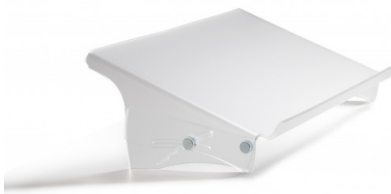
Produktivitätssteigerung um 10 %

 BAKKER ELKHUIZEN

Work Smart - Feel Good

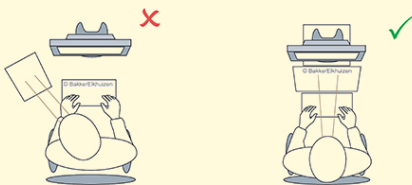


In einer Linie arbeiten, auch mit schweren Ordnern



Wir machen uns oft nicht klar, dass wir unseren Hals und Kopf auf unnatürliche Art bewegen. Wenn Sie auf einer Linie arbeiten, platzieren Sie Ihre Unterlagen zwischen Bildschirm und Tastatur.

Das verhindert ungewohnte Kopf- und Nackenbewegungen.



Um eine Nackenbelastung durch Kopfdrehen zu vermeiden, sind Dokumente zwischen Tastatur und Bildschirm zu platzieren. Eine geneigte Arbeitsfläche verringert die Beugung des Nackens und erhöht dadurch den Komfort.

[Online weiterlesen](#)

Ergonomisch: Reduziert die Belastung für Nacken und Augen. Beugt Nackenproblemen und Kopfschmerzen vor.

Kurze Wege für die Augen zwischen Dokument, Monitor und Tastatur.

Geeignet: Der Q-doc 515 Satin eignet sich für für alles von einem einzelnen DIN-A4-Blatt bis hin zu einem schweren Ordner.

Sieben Stufen (12° - 46°): Für den optimalen Blickwinkel und Anschluss an den Monitor (12 bis 24 cm auf der Rückseite).

Praktisch: Bietet Stauraum für eine komplette Tastatur, Platz unter der Vorderseite 43 mm.



Breite	515 mm
Höhe	120 mm
Tiefe	290 mm
Gewicht	1.2 kg
Produktnummer	BNEQDOC515S